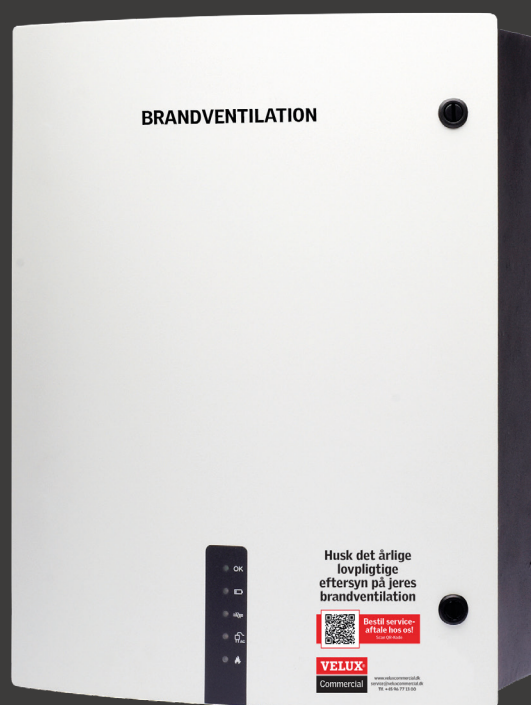


VELUX®

Commercial



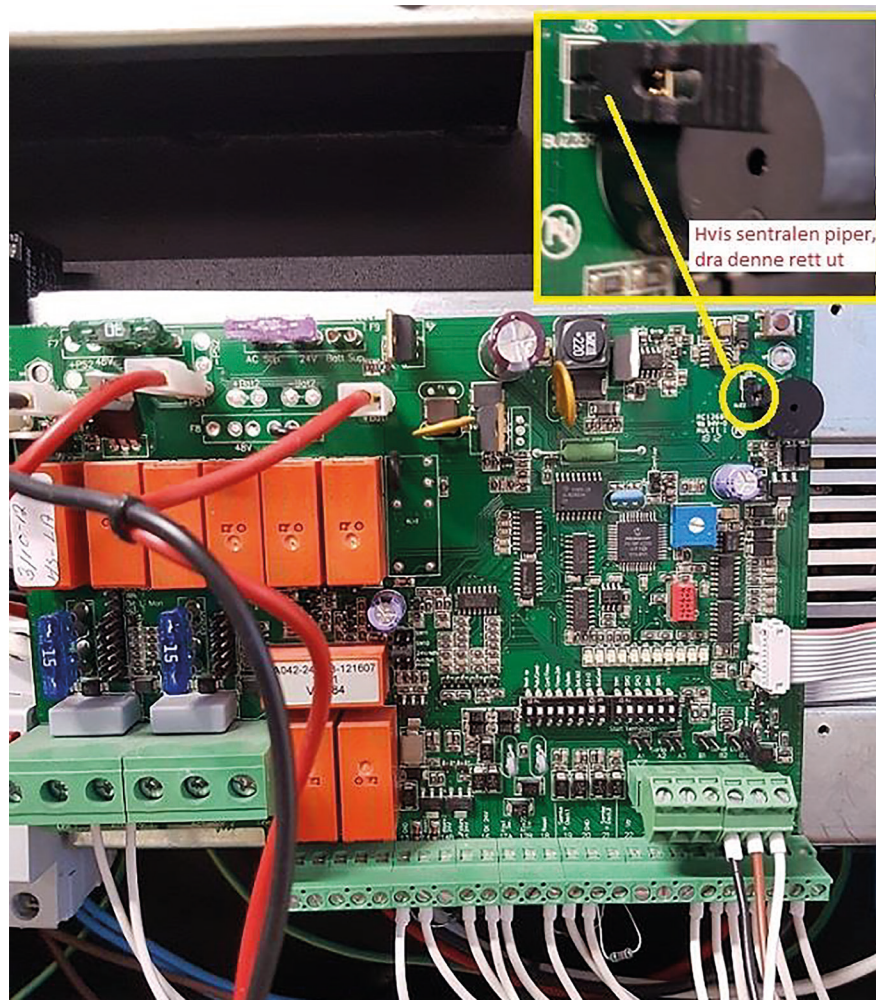
Tips til feilretting: Styresentral SV

SV 24V-24A / SV 24V-32A
SV 48V-24A / SV 48V-32A

Hvis sentralen varsler feil av en eller annen årsak så vil summer i sentralen pipe

Man kan skru av pipingen i sentralen frem til feilen rettes, dette må gjøres av en elektriker eller instruert person for eksempel en vaktmester.

Lokket på sentralen må åpnes, se deretter på bildet under for veiledning til å skru av summer i sentralen.



Utløsertast normalt plassert ved utgangsdør

Hvis det piper i utløsertasten av typen som er avbildet under, så kan man stoppe dette ved å åpne lokket på utløsertasten. Dette gjøres med en stjerneskrutrekker, eller plastnøkkel på litt eldre versjoner.

Feilen må naturligvis rettes, se lenger ned for informasjon om de forskjellige feilmeldingene.



Forklaring av dioder på sentralen

Diodene er plassert både i lokket på sentralen og på kretskortet inne i sentralen.

Eksterne lysdioder på frontpanel (lysdiodeprint)

Tekst på front	Farve	Dioder i front av styresentral	Betydning: Slukket – lyser – blinker	Betjeningsmulighet for:	
				Alarm / Brand	Komfortbetjening
OK	Grøn	LD12	Lyser: Hvis alt er OK Slukket: Ved lokal feil på denne central Blinker: Ved feilmelding på andre centraler modtaget via bus	Ja	Ja
Batteri status	Gul	LD13	Blinker: Ved lokal batterifeil på denne central eller ved feilmelding på andre centraler modtaget via bus	Ja	Kun luk
Linje fælles- overvågning	Gul	LD14	Blinker: Ved lokal batterifeil på denne central eller ved feilmelding på andre centraler modtaget via bus	Ja	Kun luk
AC forsyning	Gul	LD15	Blinker: Ved lokal batterifeil på denne central eller ved feilmelding på andre centraler modtaget via bus	Ja	Kun luk
Alarm	Rød	LD16	Lyser: Konstant rød på den aktive enhed der modtager signal Blinker: Ved alarm via bus	Ja	Nej
-	Alle blinker	LD12 LD13 LD14 LD15 LD16	Tid for årlig serviceeftersyn – tilkald leverandør	Ja	Ja

Hvis alle diodene i front av sentralen blinker, varsler sentralen at det er tid for årlig kontroll. Sentralen vil fortsatt fungere brannteknisk så lenge det ikke foreligger en annen feil.

Intern lysdiodeindikering på hovedprint

Dioder på kretskortet	Betydning: Slukket – lyser – blinker	Betjeningsmulighet for:	
		Alarm / Brand	Komfortbetjening
LD1	Aktuator 1 åben (rød). Lyser når aktuator åpner.	-	-
LD2	Aktuator 1 lukke (grøn). Lyser når aktuator 1 lukker.	-	-
LD3	Aktuator 2 åben (rød). Lyser når aktuator 2 åpner.	-	-
LD4	Aktuator 2 lukke (grøn). Lyser når aktuator 2 lukker.	-	-
LD5	Vejrsensor aktiv (rød). Lyser når vejsensor er aktiv.	Ja	Nej
LD6	Liniefejl på aktuator 1 (rød). Lyser når aktuator 1 har liniefejl.	Ja	Kun luk
LD7	Liniefejl på aktuator 2 (rød). Lyser når aktuator 2 har liniefejl.	Ja	Kun luk
LD8	Liniefejl på brandtryk (rød). 1 blink i sekundet = Brandtryk 1 liniefejl. 2 blink i sekundet = Brandtryk 2 liniefejl. Konstant lys = Feil på begge brandtryk	Ja	Kun luk
LD9	Liniefejl på røgdetektor 1 (rød). Lyser når røgdetektor 1 har liniefejl.	Ja	Kun luk
LD10	Liniefejl på røgdetektor 2 (rød). Lyser når røgdetektor 2 har liniefejl.	Ja	Kun luk
LD11	BUS feil (rød). Lyser når BUS signal fra andre centraler udebliver. Kun relevant hvis J24 eller J25 er monteret.	Ja	Kun luk

Ta kontakt med Velux Commercial Bramo AS
for å bestille service/årskontroll eller feilretting.

Telefon: +47 32240560
Epost: service@veluxcommercial.no

VELUX Commercial Bramo AS
Gjellebekkstubben 29
NO 3421 Lierskogen

Tlf: +47 32 24 05 60
E-mail: service@veluxcommercial.no
Web: veluxcommercial.no



Din foretrukne partner for dagslys og ventilasjonsløsninger

VELUX®

Commercial